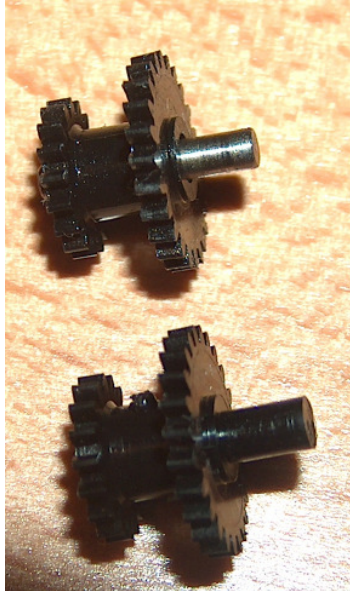


## Einbauhinweise 1080 Rahmen

Der Rahmen passt ohne Änderungen für jene Modelle, die als Schneckenrad eine Metallachse besitzen. Einige Modelle wurden von Klein Modellbahn mit Schneckenzahnradern auf Kunststoffachse geliefert. Dafür müssen die beiden Bohrungen von 2,2 mm auf 3 mm aufgebohrt werden.



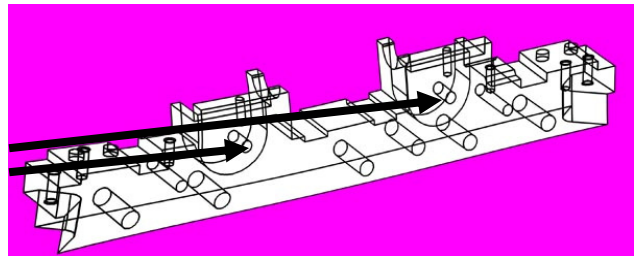
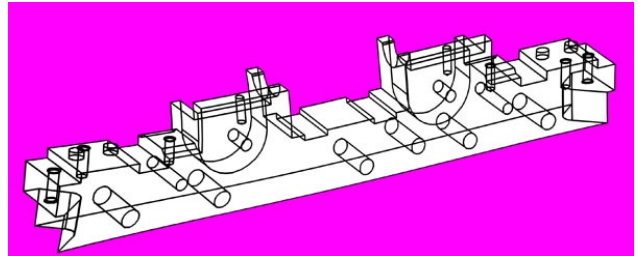
Schneckenrad  
mit Metallachse  
2,2 mm

keine Änderung am  
Rahmen notwendig

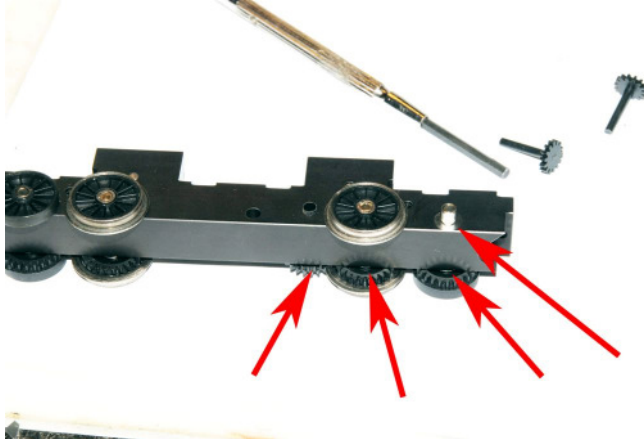
Die Achse ist bei den  
meisten Modellen  
gekröpft → gerade  
biegen!

Schneckenrad  
mit Kunststoffansatz  
3 mm

aufbohren!



Das Radsatzinnenmaß sollte 14,3 mm betragen.

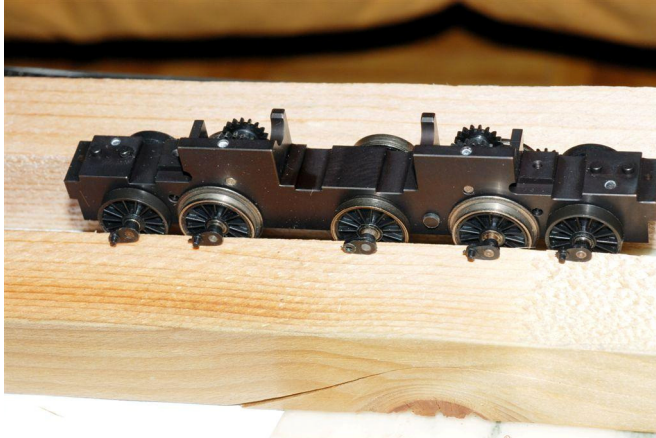


Um zu verhindern dass sich das Öl bei zu starker Ölung auf den Radscheiben verschmiert, kann eine 0,1 mm dicke Beilagscheibe auf die Achse gesteckt werden (siehe Pfeile). Dies ist jedoch nicht zwingend erforderlich – wird aber empfohlen.

## Montagehinweise 1080 Kuppelstangen

Die Öffnungen für die Kurbelzapfen bzw. die Schraube in den Kuppelstangen sind geätzt d.h. sie sind nicht glatt. Wir empfehlen daher diese mit einem Bohrer auszurunden – damit die scharfen Kanten die Kurbelzapfen im Betrieb nicht aufschneiden. Dies kann auch per Hand durchgeführt werden. Für die Mittlere Achse 1,8mm Bohrer verwenden, die Öffnungen für die Kurbelzapfen mit 1,5mm Bohrer bearbeiten.

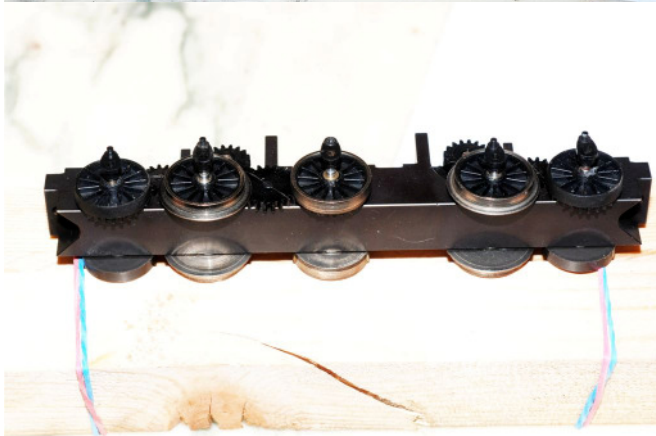
Für gute Fahreigenschaften ist eine exakte Montage der Kurbelzapfen notwendig. Mit einfachen Hilfsmitteln lässt sich dies bewerkstelligen:



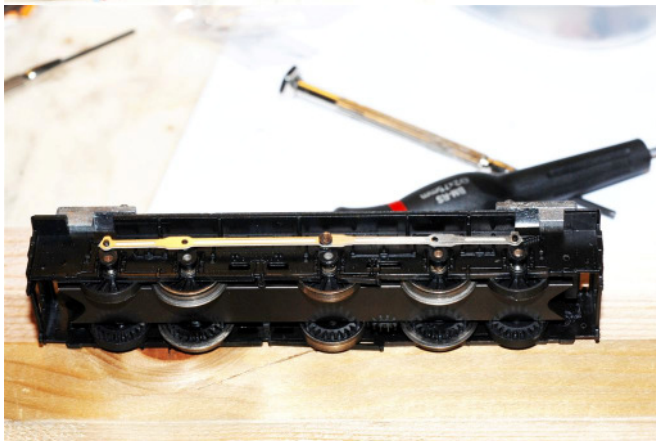
1. Kurbelzapfen auf einer Seite aufstecken und zwischen 2 Holzleisten einrichten



2. Holzleisten mit Gummiringen fixieren



3. Auf der gegenüberliegenden Seite werden die Kurbelzapfen mit 90° Versatz aufgesteckt



4. Kuppelstange nach Säubern der Bohrungen aufstecken und anschrauben (Schrauben nicht zu weit hineindrehen, sonst stehen diese bei der Fahrt am Kunststoffrahmen an).
5. Holzleisten entfernen und gegenüberliegende Kuppelstange montieren.